

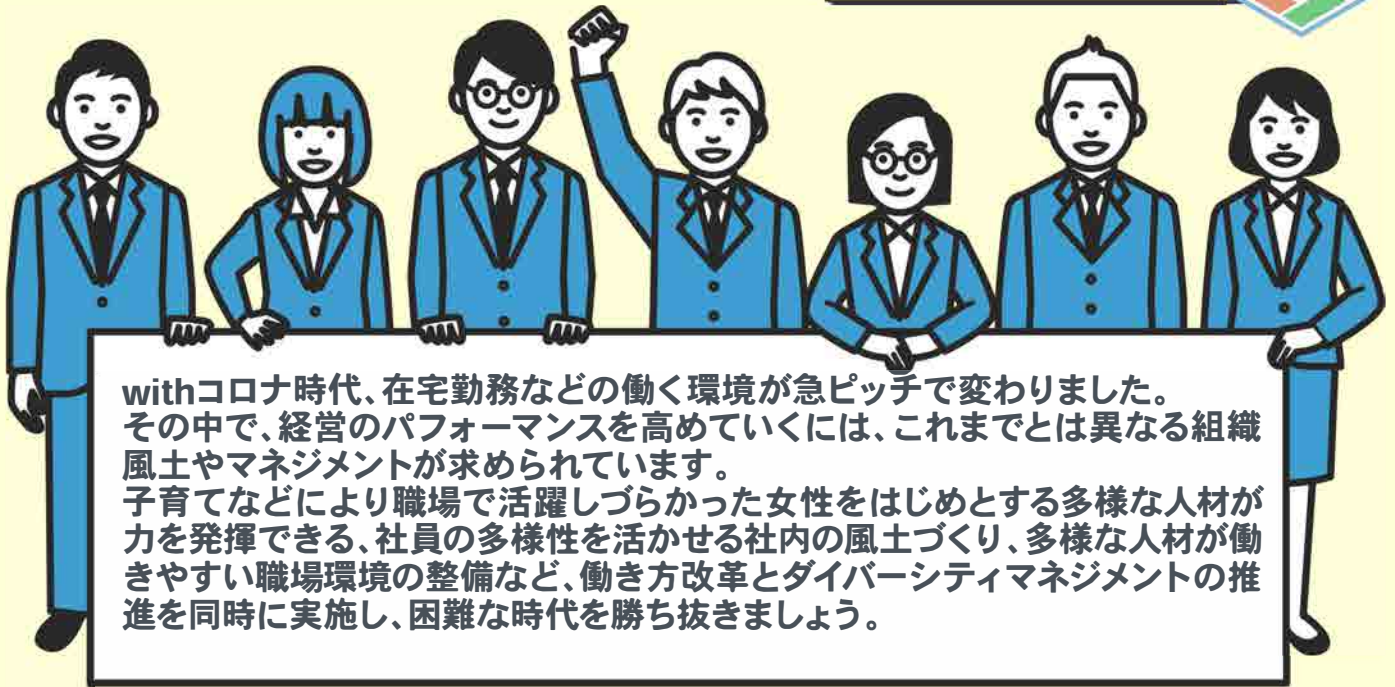
withコロナ時代に必須の経営戦略

多様で働きやすい職場づくり オンラインセミナー

参加無料!
申込み受付中

三重県内に本社または事業所がある
経営者・人事労務担当者対象

講座を修了するとオープンバッジ
(デジタル証明)が授与されます



withコロナ時代、在宅勤務などの働く環境が急ピッチで変わりました。その中で、経営のパフォーマンスを上げていくには、これまでとは異なる組織風土やマネジメントが求められています。子育てなどにより職場で活躍しづらかった女性をはじめとする多様な人材が力を発揮できる、社員の多様性を活かせる社内の風土づくり、多様な人材が働きやすい職場環境の整備など、働き方改革とダイバーシティマネジメントの推進を同時に実施し、困難な時代を勝ち抜きましょう。

① ダイバーシティ・マネジメント実践講座 【eラーニング】

10月1日(木)より順次受講可能
申込み締切 12月14日(月)
先着 100名



- いつでも好きなときに受講できる
- ダイバーシティ経営が必要な理由から、実践方法まで簡潔に学べる



② ダイバーシティ・マネジメント実践講座【オンラインセミナー】

開催日 11月18日(水) 13:30-15:00
申込み締切 11月11日(水)
先着 100名



録画配信あり

- 企業の競争力を高め、業績を向上させるダイバーシティ・マネジメントとは
- 事例から具体策を学ぶ
- グループディスカッションによるネットワーキング

③ 企業と求職者の意見交換会 zoom

開催日 2021年1月21日(木)
13:30-15:00
申込み締切 2021年1月14日(木)
先着 100名

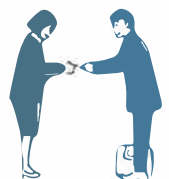


- 求職者と「企業が求める人材」について意見交換し、win-winな採用、就職ができる



企業見学・職場体験受入れ

- 求職者の見学・職場体験を受入れることで、よりお互いにマッチした就職が可能になる



厚生労働省採択 令和2年度三重県地域活性化雇用創造プロジェクト「多様で働きやすい職場づくり支援事業」

主催 / 三重県産業支援センター、三重県

共催 / 三重県男女共同参画センター、津市、四日市市、松阪市、桑名市、鈴鹿市、尾鷲市、鳥羽市、熊野市、東員町、川越町、大台町、玉城町、大紀町、南伊勢町、紀北町、御浜町
後援 / 三重県商工会議所連合会、三重県商工会連合会、三重県中小企業団体中央会、名張市、亀山市、いなべ市、木曾岬町、朝日町、多気町、度会町

研修詳細・講師紹介



ダイバーシティ・マネジメント実践講座【オンラインセミナー】、 企業と求職者の意見交換会

山極 清子(やまぎわ きよこ)

株式会社wiwiw代表取締役会長
昭和女子大学客員教授、経営管理学博士(立教大学)

資生堂のダイバーシティ推進と働き方改革に14年間取り組んだ。現在、1,000社超のネットワークを活かし、理論と実践を融合して働き方改革のベストプラティクスおよびダイバーシティ経営のコンサルティングを行っている。2009～2014年立教大学大学院ビジネスデザイン研究科特任教授。2010年に株式会社wiwiw 社長執行役員に就任し、2019年より現職。厚生労働省労働政策審議会「職業安定分科会」専門委員、経済産業省「企業活力とダイバーシティ推進に関する研究会」委員、日本経団連「少子化対策委員会・企画部会」委員・ワーキンググループ座長等歴任。現在、東京都人事委員会委員、「みえの働き方改革 推進企業」三重県知事表彰選考委員等。

Zoomを使ってライブでオンライン配信します。

Zoom配信
について



- ライブ配信のため映像や音声途切れる、または停止するなど正常に視聴できない場合がございます。
- 事前にZoomにアクセスのうえ、テスト接続をして頂くことを推奨しています。

＜Zoomへのテスト接続はこちらから＞：<https://support.zoom.us/hc/ja/articles/115002262083>

- 接続等についてのお問い合わせは、Zoomヘルプセンターまでお願い致します。

＜Zoomヘルプセンターの連絡先＞：<https://support.zoom.us/hc/ja/articles/201362003>

ダイバーシティ・マネジメント実践講座 【eラーニング】

オンラインセミナーの日程が合わない方や、ご自身のペースで学習されたい方は、こちらをおすすめします。

「基礎編」を学習いただいてから「管理職編」を学習いただきます。

お申し込み後、開講通知が届きますので受講方法はそちらをご確認ください。

実践!ダイバーシティ(基礎編)

はじめに
第1章 企業における「ダイバーシティ推進」とは?
1-1 「ダイバーシティ」とは
1-2 “違い”を受け入れ活かす
1-3 ダイバーシティに取り組む理由
1-4 ダイバーシティ推進の取り組み

ダイバーシティ受容度セルフチェック

第2章 一人ひとりがはじめる意識改革と働き方改革
2-1 実践しよう!意識改革
2-2 実践しよう!働き方改革
第3章 身近なケースで考えてみよう!
確認テスト
終わりに

実践!ダイバーシティ・マネジメント (管理職編)

はじめに
第1章「ダイバーシティ・マネジメント」の必要性を知る
1-1 ダイバーシティ経営が必要な理由
1-2「ダイバーシティ・マネジメント」の成果
1-3あなたの組織における「ダイバーシティ」
1-4「ダイバーシティ経営」を実現するためには
第2章「ダイバーシティ・マネジメント」の実践
2-1 ポイント① 一人ひとりの個性を「尊重する」
2-2 ポイント② 一人ひとりを「育てて活かす」
2-3 ポイント③ 職場の環境を整え個性を融合する
第3章 多様なマネジメントについて、身近なケースで考えてみよう!
確認テスト
終わりに

お申し込み方法

下記ウェブサイトより「セミナーへのお申し込みはこちら」ボタンをクリックしていただき、専用フォームに参加を希望する項目を選択、必要事項を入力の上、送信してください。登録いただいたeメールアドレス宛てに、申込受付メールをお送りします。

後日、参加を希望する項目を追加されたい場合は、改めて同ウェブサイトよりお申込みください。



URL

<https://www.wiwiw.com/event/6673>

問合せ

公益財団法人三重県産業支援センター
地域活性化雇用創造プロジェクト

〒514-0004 津市栄町1丁目891番地 三重県合同ビル内

☎059-253-1260 ✉chipro@miesc.or.jp



厚生労働省採択 令和2年度三重県地域活性化雇用創造プロジェクト
「多様で働きやすい職場づくり支援事業」



研修運営 株式会社wiwiw(ウィウィ)セミナー事務局
〒160-0023 東京都新宿区西新宿7-5-25 西新宿プライムスクエア9階