

実践!ダイバーシティ

(基礎編)

経営戦略としてのダイバーシティとその重要性等、ダイバーシティの基本を学ぶ。



実践!ダイバーシティ・マネジメント (管理職編)

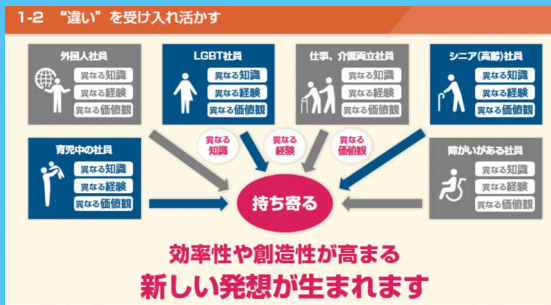
性別、年齢、国籍を含め多様な人材の能力を引き出し融合することでイノベーションを起こすための組織形成を学ぶ。

講座の特長

経営戦略としての「ダイバーシティ推進」の成否は、社員一人ひとりが「ダイバーシティ」とは何かを理解し、自分事として捉え、行動するかどうか、また、管理職が、組織を構成する多様な人材の一人ひとりを活かし、その相乗効果からイノベーションを起こすマネジメントができるかどうかにかかっています。本講座は、社員全員の意識改革と行動変革を目指したもので、以下の特長があります。

- 1 セルフチェックにより、ダイバーシティを自分事として捉えられます。
- 2 eラーニングで、全社的に意識改革ができます。
- 3 ケーススタディを通じて、実践力が身につきます。
- 4 社内浸透ツールや、管理職研修/階層別研修の教材として使えます。

実践!
ダイバーシティ
(基礎編)



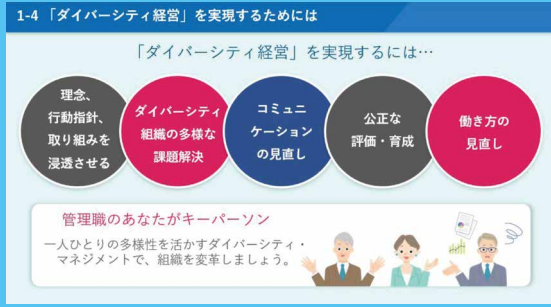
2-2 実践しよう!働き方改革

考えのギャップを埋め、互いに意見を交換するために積極的にコミュニケーションを取ろう

- 情報共有**
成果をしっかりと出すため、ゴールや進捗状況を共有しながら、すすめる
- 自己開示**
仕事はもちろんプライベート情報も自分から周囲に伝える
- 主体性を持つ**
相手の意見をよく聴き、自分の意見を持ち、きちんと伝える

コミュニケーション力のアップ

実践!
ダイバーシティ・マネジメント
(管理職編)



2-3 ポイント③ 職場の環境を整え個性を融合する

ポイント① 職場の環境を整え個性を融合する

本音が言いやすい環境
□ 新たな価値を生み出すために、個々の社員が多様な考え方やユニークな発想をし、共有できるフラットな環境をつくり出します。

多様な意見を成果につなげる
□ 目標を達成するのに最適なアイデアを採用し、メンバー全員が自らの役割を認識し、目標に向かって業務を遂行できるようにします。

環境

仕事以外の時間の充実
□ 仕事以外の時間の充実により、アイデアが生まれやすくなったり、人的ネットワークを広げることができます。1時間あたりの生産性を高める「働き方改革」で、長時間労働を修正します。

効率的な業務プロセス
□ 情報共有、仕事の見える化、プロセスの標準化を行い、誰もがシンプルに効率的に仕事ができるようになります。

講座概要

実践!ダイバーシティ(基礎編)

はじめに

第1章 企業における「ダイバーシティ推進」とは?

- 1-1 「ダイバーシティ」とは
- 1-2 “違い”を受け入れ活かす
- 1-3 ダイバーシティに取り組む理由
- 1-4 ダイバーシティ推進の取り組み

ダイバーシティ受容度セルフチェック

第2章 一人ひとりがはじめる意識改革と働き方改革

- 2-1 実践しよう!意識改革
- 2-2 実践しよう!働き方改革

第3章 身近なケースで考えてみよう!

確認テスト

終わりに

受講対象者 | 全従業員
受講前提条件 | なし
受講時間 | 20分
受講期間 | 学習期間6か月
閲覧期間6か月
価格 | 4,500円(税別)/1ID
※ボリュームディスカウントあり。

実践!ダイバーシティ・マネジメント(管理職編)

はじめに

第1章 「ダイバーシティ・マネジメント」の必要性を知る

- 1-1 ダイバーシティ経営が必要な理由
- 1-2 「ダイバーシティ・マネジメント」の成果
- 1-3 あなたの組織における「ダイバーシティ」
- 1-4 「ダイバーシティ経営」を実現するためには

第2章 「ダイバーシティ・マネジメント」の実践

- 2-1 ポイント① 一人ひとりの個性を「尊重する」
- 2-2 ポイント② 一人ひとりを「育てて活かす」
- 2-3 ポイント③ 職場の環境を整え個性を融合する

第3章 多様なマネジメントについて、身近なケースで考えてみよう!

確認テスト

終わりに

受講対象者 | 管理職
受講前提条件 | 「実践!ダイバーシティ(基礎編)」を受講済みのこと
受講時間 | 30分
受講期間 | 学習期間6か月
閲覧期間6か月
価格 | 4,500円(税別)/1ID
※「実践!ダイバーシティ(基礎編)」と同時申込で7,000円/1ID
※ボリュームディスカウントあり。

※講座のタイトル・内容は、一部変更が入る場合があります。

集合研修と組み合わせると、さらに効果UP!

講義受講はeラーニングで行い、集合研修の時間をディスカッションや事例研究、ロールプレイにあてることで、集合研修の貴重な時間を有効に活用し、各自の理解の深堀りと実践力の獲得に繋がります。 ※別途お問い合わせください。

eラーニング

事前に知識を得て、
自分は? 自分の職場は?
自分の部下は?...と考える。



集合研修

グループディスカッションや事例研究、
ロールプレイなどで新たな気づきを得て、
実践力を身につける。



お問い合わせ先

wiwiw
wiwiw, Inc.

株式会社wiwiw(ウィウィ)

〒160-0023 東京都新宿区西新宿7-5-25 西新宿プライムスクエア(旧 西新宿木村屋ビル)9階

☎03-5338-6551 ✉wiwiw@nl-hd.com 🌐https://www.wiwiw.com/